

ebabx

2021-2022



école supérieure
des beaux-arts
de Bordeaux

Cours
Publics

INTRODUCTION

—

L'art comme expérience

L'école supérieure des Beaux-Arts de Bordeaux a toujours maintenu un haut niveau pour ses cours amateurs à l'adresse du public. Tirant avantage des transformations qui ont touché l'enseignement pour les étudiants, intégré au système européen au même titre que l'université, les cours publics n'ont pas cessé de maintenir en même temps la tradition la plus ancienne de l'apprentissage patient et du plaisir partagé. Ainsi les artistes-enseignant.e.s, sorti.e.s du cursus supérieur, de même que les équipements les plus actuels, sont engagés dans cet enseignement pour re-situer au cœur de la métropole bordelaise ce dont l'actualité récente nous a démontré, plus que de longs discours, la fonction essentielle et vitale : non pas seulement la culture que l'on consomme, mais l'art que l'on pratique soi-même. Sans doute, quand on s'inscrit dans une école d'art, y vient-on pour « apprendre » ce qu'on suppose devoir être acquis – la dite « base technique » – pour ensuite le mettre en jeu pour une expression personnelle ; mais le plus important demeure dans ce partage entre l'artiste-enseignant et les artistes-amateurs-trices, mais tout aussi bien entre celles-ci ou ceux-ci. Il s'agit de ce bien, à la fois public et précieux, dont la récente situation médiévale du confinement nous a indiqué l'importance par son défaut ; en un mot : l'expérience.

*Dominique Pasqualini
Directeur*

MODALITÉS D'INSCRIPTIONS

DROITS D'INSCRIPTIONS

Tarifs annuels

1 cours d'une durée de 2h30 : 340 €/an

1 cours d'une durée de 3h : 384 €/an

RDV Photo (2x/mois) : 168€/an

Réductions tarifaires

Inscription à 2 cours : -10% sur l'ensemble de la cotisation

Inscription à 3 cours : -20% sur l'ensemble de la cotisation

Inscription à 4 cours : -30% sur l'ensemble de la cotisation

Lycéens, étudiants et demandeurs d'emploi :

-30% par rapport au tarif de base, sur présentation d'un justificatif.

Les tarifs indiqués sont annuels. Pour chaque cours, les effectifs minimum

et maximum sont requis. Possibilité d'annulation de cours, faute d'inscriptions.

. Aucun remboursement ne sera effectué.

. Avoir 16 ans et plus.

. Matériel et consommable à la charge de l'élève.

. Les cours publics sont délivrés dans le cadre du temps libre et

ne préparent à aucun diplôme ni certification.

INSCRIPTIONS

Sur ebabx.fr : fin août 2021

Début des cours : octobre 2021

PROGRAMME



DESSIN

DESSIN COLORISATION M. Ribaillier

FONDAMENTAUX DU DESSIN D. Bowman

DESSINER AU MUSÉE D. Bowman



MODÈLE VIVANT

FONDAMENTAUX DU MODÈLE VIVANT S. Gallinotti

CORPUS LE CORPUS SOURCE DE CRÉATION S. Gallinotti



PEINTURE DESSIN

PEINTURE DESSIN #1 A. Posani

PEINTURE DESSIN #2 S. Gallinotti



PEINTURE

FONDAMENTAUX DE LA PEINTURE S. Gallinotti

LE GRAND BAIN, PEINTURE GRAND FORMAT S. Lestage

AUTOUR DU PAYSAGE* S. Lestage



TECHNIQUES MIXTES

PEINTURE TECHNIQUES MIXTES M. Ribaillier

LE COLLAGE SOUS TOUTES SES FORMES* A. Posani



PHOTO

PHOTO #1 enseignant.e en cours de recrutement

PHOTO #2 enseignant.e en cours de recrutement

RDV PHOTO enseignant.e en cours de recrutement

* NOUVEAUTÉS 2021-2022

	LUNDI	MARDI		MERCREDI		JEUDI	VENDREDI	SAMEDI			
	Salle des Cours Publics	Salle des Cours Publics	Studio Photo	Salle des Cours Publics	Studio Photo	Salle des Cours Publics	Salle des Cours Publics	Salle des Cours Publics	Studio Photo et hors les murs		
9h30	DESSIN COLORISATION M. Ribaillier 9h30-12h30 (tous niveaux) 384 €/an			FONDEMENTAUX DU MODÈLE VIVANT S. Gallinotti 9h30-12h30 (tous niveaux) 384 €/an			LE GRAND BAIN* (PEINTURE GRAND FORMAT) S. Lestage 9h30-12h30 (tous niveaux) 384 €/an	PEINTURE DESSIN #1 A. Posani 9h30-12h30 Niveau 1 384 €/an	RDV PHOTO (enseignant.e en cours de recrutement) 10h-13h 2RDVs/mois 168 €/an		
10h											
10h30											
11h			DESSINER AU MUSÉE D. Bowman 11h-13h30 (tous niveaux) 340 €/an								
11h30											
12h											
12h30											
13h											
13h30											
14h	PEINTURE (TECHNIQUES MIXTES) M. Ribaillier 14h-17h (tous niveaux) 384 €/an	FONDEMENTAUX DU DESSIN D. Bowman 14h30-17h (tous niveaux) 340 €/an		FONDEMENTAUX DE LA PEINTURE S. Gallinotti 14h30-17h30 (tous niveaux) 384 €/an		PEINTURE DESSIN #2 S. Gallinotti 14h-17h (niveau 2) 384 €/an	AUTOUR DU PAYSAGE* (PEINTURE) S. Lestage 13h30-16h30 (tous niveaux) 384 €/an				
14h30											
15h											
15h30											
16h											
16h30											
17h											
17h30											
18h	FONDEMENTAUX DU DESSIN D. Bowman 18h-20h30 (tous niveaux) 340 €/an	PEINTURE DESSIN #1 A. Posani 18h-21h (tous niveaux) 384 €/an	PHOTO (enseignant.e en cours de recrutement) 18h-21h 384 €/an	CORPUS LE CORPS SOURCE DE CRÉATION (MODÈLE VIVANT) S. Gallinotti 18h-21h (tous niveaux) 384 €/an	PHOTO (enseignant.e en cours de recrutement) 18h-21h (pré requis techniques) 384 €/an	DESSIN COLORISATION M. Ribaillier 18h-21h (tous niveaux) 384 €/an	LE COLLAGE SOUS TOUTES SES FORMES* A. Posani 17h-20h (tous niveaux) 384 €/an				
18h30											
19h											
19h30											
20h											
20h30											
21h											

* NOUVEAUTÉS 21-22



COURS DE TECHNIQUES MIXTES



COURS DE PEINTURE DESSIN



COURS DE DESSIN



COURS DE PEINTURE



COURS DE MODÈLE VIVANT



COURS DE PHOTO

DESSIN COLORISATION

LUNDI
9h30-12h30
tous niveaux

JEUDI
18h-21h
tous niveaux

Annexe ebabx
salle
des Cours
Publics
384 €/an

Mélanie Ribaillier

Le dessin et la couleur sont un langage, un moyen de communication. Ils ont cette faculté d'être à la fois propres à chacun et universels. En dessin, les mots sont des formes, des lignes, de la matière, des ombres et des lumières, où peuvent s'exprimer librement les émotions, les sensations, les sentiments, mais aussi les idées, les opinions et les rêves. Ce cours de dessin et de colorisation propose de découvrir ou d'approfondir le trait singulier, l'univers personnel au travers de l'expérimentation de divers supports, formats, techniques et approches. Nous verrons comment valoriser son dessin par la couleur, associer les teintes de manière à les faire vibrer ensemble, représenter avec audace et savoir-faire un espace, un corps en mouvement, un positionnement de visage comme ont su le faire Stéphanie Ledoux, Agnès Decourchelle, Daniel Bueno, Monsieur Qui, Enki Bilal ou encore Ulrike Bolanz et Nicolas de Crecy. Plusieurs grands thèmes seront étudiés pendant l'année comme le portrait, la représentation de l'urbain et du monde végétal ou encore les matières et les motifs... Nos propos seront étayés par des références d'artistes peintres et des artistes plasticiens emblématiques et reconnus du champ de l'histoire des arts mais aussi par les réalisations plus actuelles et confidentielles des dessinateurs, des illustrateurs et des graphistes. Les réalisations présentées ici ont été effectuées par les élèves sur la période de cours en distanciel.



*"Il n'y a réellement
ni beau style, ni beau
dessin, ni belle couleur :
il n'y a qu'une seule
beauté, celle de la vérité
qui se révèle."
Auguste Rodin*



© Claudia Carretero Garcia

© Isabelle Raffard

FONDAMENTAUX DU DESSIN

LUNDI
18h-20h30
tous niveaux

MARDI
14h30-17h
tous niveaux

Annexe ebabx
salle
des Cours
Publics
340 €/an

Déborah Bowman

Avec le dessin, on peut représenter visuellement en deux dimensions tous les éléments du monde matériel ; mais aussi des éléments de l'imaginaire, des idées, des projets. Le dessin nous émerveille par sa gestuelle et sa rapidité.

« Le dessin est à la base de tout » selon Alberto Giacometti.

Nous commençons l'année avec plusieurs séances ludiques pour à la fois « déstresser » et élargir le vocabulaire visuel.

Ensuite, nous étudierions l'art du dessin en quatre étapes, chacune accompagnée par des artistes référents et des points techniques :

- 1) les marques, motifs, dégradés
- 2) les diverses approches graphiques
- 3) la composition et la perspective
- 5) le portrait / l'autoportrait, le modèle vivant.

Ce cours propose d'explorer des multiples techniques, outils, supports. En Fondamentaux du Dessin, il s'agit du dessin académique, ainsi que du dessin expressif et du dessin contemporain. C'est ouvert à tous, même ceux qui n'ont jamais dessiné.



DESSINER AU MUSÉE

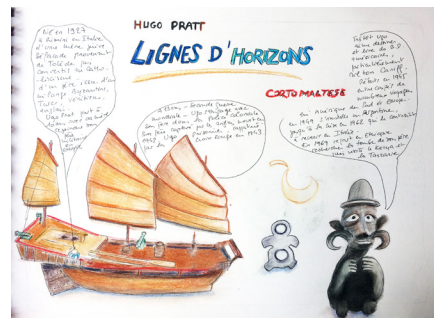
MARDI
11h-13h30
tous niveaux

Annexe ebabx
salle
des Cours
Publics
340 €/an

Déborah Bowman

Le dessin englobe beaucoup plus que le crayon sur papier ; on peut dessiner sur une multitude de supports, avec une variété d'outils, et un éventail de techniques, de marques, et de couleurs. Cet atelier vise à explorer un maximum d'approches et de techniques, avec l'accent sur le dessin au musée.

En commençant par plusieurs séances créatives et ludiques pour élargir la palette d'expression graphique, nous allons explorer le dessin en sortant dessiner dans les musées et galeries de Bordeaux. À la fois pour dessiner à partir des œuvres et l'espace de l'exposition, et pour apprendre la gestuelle des maîtres, classiques et contemporains. De retour à l'atelier de l'école, ces dessins « sur le vif » fourniront la base d'un travail plus élaboré et une expression personnelle, au moyen des techniques diverses telles que : crayon couleur aquarellable, feutre de pigment, sanguine, lavis, encre de Chine et de couleur, aquarelle, techniques mixtes, monotype et impression.



Exposition
Hugo Pratt, lignes d'horizons
Musée d'Aquitaine
© Myriam Langlois
© Isabelle Soulé

Exposition
Memoria : récits d'une autre Histoire
Frac Nouvelle-Aquitaine MÉCA
© Elisabeth Lecacheur

PEINTURE DESSIN #1

MARDI
18h-21h
tous niveaux

SAMEDI
9h30-12h30
niveau 1

Annexe ebabx
salle
des Cours
Publics
384 €/an

Andrea Posani

Ce cours de peinture et de dessin sera axé sur une approche graphique et contemporaine.

Nous expérimenterons divers formats et supports à travers la ligne et la couleur.

Le panel des artistes étudiés comme Rembrandt, Dubuffet, Basquiat, Baselitz, entre autres... sera la source d'inspiration pour développer une pratique artistique personnelle contemporaine.



© Marie-Noëlle Sancelme

PEINTURE DESSIN #2

JEUDI
14h-17h
niveau 2

Annexe ebabx
salle
des Cours
Publics
384 €/an

Silvana Gallinotti

Cet atelier de dessin et peinture, vous propose un travail d'accompagnement dans le développement de votre expression singulière.

Nous allons nous axer sur le processus créatif, savoir respecter et valoriser le cheminement qui a autant ou plus d'importance que l'œuvre aboutie, elle n'étant que le résultat du chemin parcouru.

De l'intention à la réalisation, quelles sont les étapes de recherches, propres à chacun. Apprendre à s'écouter et trouver une méthodologie de travail.

La recherche et l'expérimentation seront au centre, afin de pouvoir développer un projet personnel.

L'année sera ponctuée par des moments forts dédiés au dessin avec une approche plus technique afin de consolider les bases.



© Jeanine Panteix

FONDAMENTAUX DU MODÈLE VIVANT

MERCREDI
9h30-12h30
tous niveaux

Annexe ebabx
salle
des Cours
Publics
384 €/an

Silvana Gallinotti

À travers le dessin d'observation du modèle vivant, les élèves se familiariseront avec les proportions et les différentes morphologies du corps humain.

Ils aborderont le dessin du corps de manière analytique, apprendront à capter la dynamique dans l'espace, à synthétiser et styliser la forme.

Des collaborations avec des artistes et lieux spécifiques seront proposées afin d'aborder le mouvement.

L'objectif sera de faire évoluer le dessin vers une interprétation personnelle et contemporaine.

Différentes techniques (crayon, fusain, lavis, etc.) seront abordées en relation avec les spécificités du cours et adaptées aux besoins expressifs personnels.



© Lola Laulla



CORPUS LE CORPS SOURCE DE CRÉATION MODÈLE VIVANT

Silvana Gallinotti

Le corps a toujours été source d'inspiration pour les artistes. De l'antiquité à aujourd'hui, il a accompagné la création dans la peinture, le dessin et la sculpture. En passant par des artistes comme Tamara Lempicka, Frida Kahlo ou encore Françoise Pétrovitch, nous vous proposons de revisiter des œuvres par l'interprétation du modèle vivant. L'expérimentation des diverses techniques permettra à chacun de trouver sa propre expression plastique.

**MERCREDI
18h-21h
tous niveaux**

**Annexe ebabx
salle
des Cours
Publics
384 €/an**



FONDAMENTAUX DE LA PEINTURE

Silvana Gallinotti

MERCREDI
14h30-17h30
tous niveaux

Annexe ebabx
salle
des Cours
Publics
384 €/an

Cet atelier vous propose de vous ouvrir à la couleur. Découvrir ses possibilités, ses nuances et contrastes, à travers l'expérimentation de diverses techniques, supports et formats. Par le biais des fondamentaux de la peinture, nous allons chercher une approche sensible afin de développer une expression personnelle. Nous allons nous familiariser avec différents courants picturaux, de la figuration à l'abstraction pour expérimenter la couleur.



LE GRAND BAIN

PEINTURE GRAND FORMAT

Solène Lestage

VENDREDI
9h30-12h30
tous niveaux

Annexe ebabx
salle
des Cours
Publics
384 €/an

Le grand bain s'aborde comme une envie, de sortir des sentiers battus de la peinture académique, pour entrer dans l'expérience immersive et étourdissante de l'acte de peindre.

Ici, l'apprentissage est basé sur l'expérimentation autour d'une seule contrainte: le grand format, afin de débrider sa créativité. Des sujets sont proposés pour fixer l'imaginaire de l'élève mais également à nourrir sa culture artistique. Tandis que des petites phases plus techniques permettront de préciser les acquis de chacun.

Ce cours est un moment où l'on se confronte de manière dense et généreuse à la création picturale de la façon la plus spontanée possible.

Références :

Jonathan meese, Jean-Xavier Renaud, Anselm Kiefer, Motherwell, Maria Lasning



Une fissure dans la prairie © Solène Lestage

AUTOUR DU PAYSAGE PEINTURE

**VENDREDI
13h30-16h30
tous niveaux**

**Annexe eabax
salle
des Cours
Publics
384 €/an**

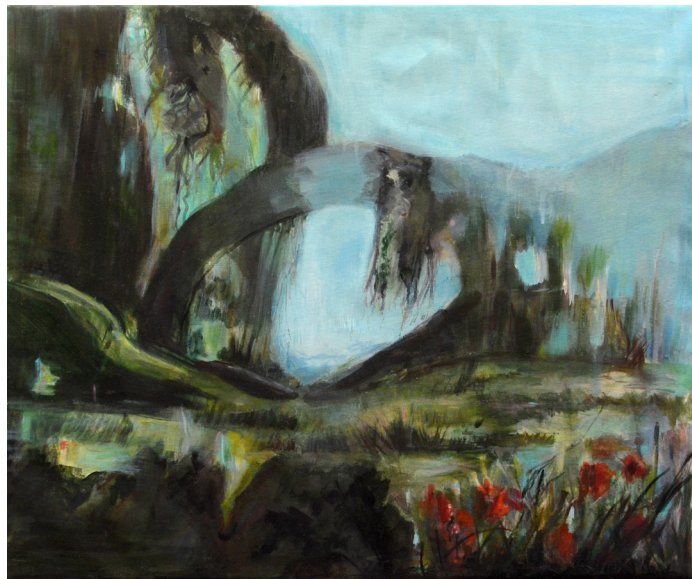
Solène Lestage

Ce cours se veut comme un écrin autour d'une seule thématique: la peinture de paysage.

La représentation de la nature au sens le plus large possible est notre fil rouge pour toute l'année. Les sujets donnés permettent aux élèves d'aborder, de manière technique, les façons de suggérer un végétal ou un minéral, puis à composer un paysage peint.

Il n'est pas question d'apprendre à faire des trompe-œil mais à s'abandonner au sensible qui émane de la nature. Des incessants croisements entre peinture et art des jardins apportent un axe théorique solide afin de nourrir la pratique artistique du groupe.

Références : Yann Lacroix, Félix Vallotton, Isaac Levitan, Lois Dodd, Joachim Patinir



La vieille arche © Solène Lestage

PEINTURE TECHNIQUES MIXTES

Mélanie Ribaillier

LUNDI
14h-17h
tous niveaux

Annexe ebabx
salle
des Cours
Publics
384 €/an

Exploration des couleurs, des textures, des matières : cet atelier vous permettra de développer et de réfléchir votre propre univers artistique et de l'enrichir par l'utilisation de multiples techniques graphiques et plastiques.

Nous aborderons l'exercice de la peinture sous un œil nouveau, contemporain et actuel. Véritable laboratoire, cet atelier axera ses recherches sur les techniques de l'acrylique, des encres, des pigments, des feutres peinture, des aérosols, du pochoir... tout en valorisant l'expérimentation et la découverte pour mieux vous guider vers une expression personnelle.

Nous nous appuyerons sur le champ de l'histoire de l'art (l'expressionnisme, l'art post-moderne et l'art contemporain, le graffiti, le slow art...) pour étayer les explorations. Ces dernières pourront être purement techniques et travaillées d'après modèles mais aussi empreintes de liberté d'expression avec des travaux issus de l'imaginaire et de la singularité de chacun.



© Ineka Amesz

LE COLLAGE SOUS TOUTES SES FORMES

VENDREDI
17h-20h
tous niveaux

salle
des cours
publics
384 €/an

Andrea Posani

Bien que le collage soit une technique très riche et connue, c'est aussi grâce à ce potentiel qu'elle nous permet d'élargir nos perspectives vers de nouvelles configurations visuelles créatives et mentales.

Cette technique nous permet de mener plusieurs réflexions liées à la création artistique, le comportement entre différents matériaux comme : le papier, extraits de journaux avec textes et photos, papier peint, documents... ainsi qu'une recherche sur le vide et le plein, la répétition, la couleur, la proportion, les formats et la composition générale.

Chaque cours sera organisé autour de la découverte d'un.e artiste ou d'un mouvement relié au collage. Nous nous proposons d'étudier les différentes façons de fusionner des éléments par le collage, la peinture et le dessin, afin de déployer un éventail créatif plus large.



© Caracas, collage, 1950 - Andrea Posani

PHOTO #1

MARDI
18h-21h
tous niveaux

école
Studio photo
384 €/an

Enseignant.e Photo en cours de recrutement

Objectifs :

- aiguïser son regard afin de savoir ce que l'on veut photographier et pourquoi.
- intégrer les différentes composantes techniques de la photographie (prise en main de son appareil, vitesse, diaphragme, profondeur de champ, cadrage, taille, définition, résolution, bases de la retouche numérique via le logiciel Photoshop).
- analyse d'images.

PHOTO #2

MERCREDI
18h-21h

école
Studio photo
384 €/an

- Photo#2 permet de faire évoluer sa pratique de la photographie par des apports théoriques et techniques.
- Apprentissage et maîtrise de la retouche photo sur Photoshop
- Développement de sa démarche artistique.

RDV PHOTO

SAMEDI
10h-13h
2 rdvs/mois

école
Studio photo
et
hors les murs
168 €/an

En studio et hors les murs, rdv photo propose un cours ponctué par des temps de rencontre.s en extérieur, des temps de travail sur des projets photographiques personnels au studio photo et en salle des formations à l'ébax. Ouvert à tous les niveaux, du débutant à des profils plus expérimentés, rdv photo est avant tout une expérience photographie, une rencontre avec autrui, le contexte, le paysage, l'urbain, ... et une rencontre avec sa propre démarche artistique.



© Farah Fritz - photo autoportrait

. École supérieure des beaux-arts de Bordeaux
7 rue des Beaux-Arts, CS 72010 - 33088 Bordeaux Cedex
T. 05 56 33 49 10

. Annexe de l'école des beaux-arts
7 Place Renaudel, 33800 Bordeaux

Directeur de la publication
Dominique Pasqualini

Rédaction
L'équipe pédagogique
Simon Mehaleb & Lise Cluzeau

Conception graphique
Hélène Squarcioni
Impression
Patrick Mouret

Visuel de couverture
Jules Dif

imprimé à l'ebabx
3^e trimestre 2021
© ebabx

BORDEAUX



