

... DES MONDES, D'AILLEURS

COMMUNIQUÉ DE PRESSE
MAI 2021

*L'un prétendait s'appeler
« du milieu », ce qui était un
peu trop beau pour être vrai,
quand il disait travailler entre
deux cultures, traversant
allègrement l'Atlantique,
alors que sa révélation
textile, il l'avait puisée en
Inde.*

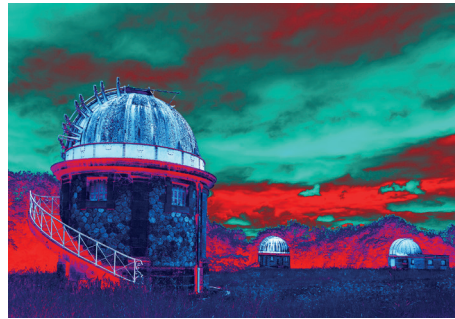
*Une autre conjoignait
l'Alsace et la Bretagne dans
un nom composé, pour
mieux relire stellairement les
cultures et les terroirs.*

*Une troisième partait
en exploration parallèle
dans la longue frontière
septentrionale que
matérialise la cime des
Pyrénées.*

*La dernière enfin peignait
des paysages dans la
texture d'une nature dont la
probabilité ne manquait pas
cependant de s'ouvrir par
une porte dérobée.*

*En 2020-21, les résidences
Le Pavillon/Le Papillon ne
sont pas restées en rade,
pour ne pas prendre l'avion,
mais ont ré-inventé leurs
voyages, leurs expériences,
en ouvrant, chacun à sa
manière, des mondes qui ne
sont pas que d'ici.*

*- Dominique Pasqualini,
directeur ebabx*



© Margot Gaches et Vincent Dumilieu

EXPOSITION

DU 24 JUIN AU 15 SEPTEMBRE 2021

VERNISSAGE

JEUDI 24 JUIN 2021 À 19H00

CHÂTEAU D'ARSAC

1 ALLÉE DU COMTE, 33460 ARSAC

L'été 2021 marque l'exposition de finds de résidences des artistes du Pavillon, Résidence de création internationale de l'ebabx école supérieure des beaux-arts de Bordeaux et du Papillon, Post-Master de l'ebabx dans le célèbre cadre bucolique et sculptural du château d'Arsac en appellations Margaux et Haut-Médoc. Partenaires associés, l'ebabx et Mécénart inaugurent ensemble ... DES MONDES, D'AILLEURS.

En complément à ses missions et formations d'enseignement supérieur, l'ebabx accueille **Le Pavillon Résidence de création internationale**, qui, durant neuf fois accompagne trois artistes émergents internationaux. Ainsi, **Margot Gaches, Sophie Keraudren-Hartenberger et Vincent Dumilieu (Le Pavillon) et Solène Lestage (Le Papillon)** récemment diplômée de l'ebabx et associée à l'aventure exposeront au Château d'Arsac durant tout l'été 2021 jusqu'à l'aube des vendanges : moment privilégié de monstration et de valorisation sous la direction artistique d'Ange Leccia, commissaire de l'exposition.

Les pièces inédites conçues spécialement pour l'occasion sont disséminées non pas dans le jardin sculptural qui fait la renommée artistique du château, mais également pour une déambulation dans le chai, le cuvier, ou encore dans l'ancienne écurie du château ou les allées du jardin.

Issues d'un chapitre de la fiction en cours *Les Explorateurs* de **Margot Gaches**, ses pièces invitent le public dans l'ancienne écurie à considérer l'existence des univers multiples. Partant du postulat initial qu'**une photographie** est une réplique du réel, Margot Gaches joue avec la **recherche scientifique**, et crée à plusieurs reprises des points de bascule vers la **science-fiction**.

Au centre de la troisième arche de la salle du cuvier du château, **une sphère en suspension** conçue par **Sophie Keraudren-Hartenberger** remplit l'espace et met en lumière un dispositif installé au sol. La sphère lumineuse préfigure le devenir de l'étoile multiple Eta Virginis dans quelques millions d'années, soit une Naine Blanche, le devenir de notre Soleil. Le lever héliaque de cette étoile dans le ciel marque le début des vendanges. E. Virginis est également associée à la figue mythologique de Ampélos, amant de Bacchus, dont la mort donne naissance à la vigne et au vin. Dans le jardin du Château d'Arsac, **un miroir bleu en forme d'ellipse reflète une statue représentant Bacchus, Dieu du vin.**

Vincent Dumilieu propose **une installation de paysage textile** évoquant l'objet cerf-volant comme allégorie de la liberté et du jeu dans les jardins du château. Il présente aussi une fiction absurde sur l'amour : **une installation vidéo sonore** dans le chai en collaboration avec Jacob Boeno, artiste berlinois.

Solène Lestage, artiste peintre a exposé courant avril à la Galerie des Tables à Bordeaux. Pour l'exposition à Arsac, elle saisit l'opportunité d'exposer dans le chai **une série de peintures grand format** : une réponse tout en paysage liée au territoire viticole.

CONTACTS PRESSE

Alice Lorblanchet

Tél. : 33 (0)5 56 58 83 90

communication@chateau-arsac.com

Hélène Squarcioni

Tél. : 33 (0)5 56 33 49 12

h.squarcioni@ebabx.fr



ebabx école supérieure
des beaux-arts de Bordeaux

